

# Extra-fine Gouache-Tempera Colours artist's quality



# COVER

The 42 High-quality Body Cover Tempera-Gouaches retain the best qualities of traditional gouaches and temperas while expanding the range and versatility of each colour. Exclusive binder provides more pigment in every brushstroke, offering a remarkable intensity, strength and silkiness. The unique Body Cover Tempera-Gouaches formulation accentuates the luminosity and brilliance of high quality artist's dry pigments even after drying. An essential aspect of gouache body colour is its opacity and we obtain this through a higher proportion of pigment, their naturally opacity is not additionally reinforced by adding white. Due to their deep, opaque effect and vibrant intensity they offer a different, complementary modes of artistic expression: the Intense Water transparent watercolour series allows the paper to show through, while the body colours Cover tempera gouaches create flat, deep and uniform areas of colour. The paints offer a wide range of possibilities for combining with Intense Water watercolour paints and watercolours in pans, enabling a smooth fusion of both colour ranges. The paint film in Cover Tempera-Gouaches needs to be thicker and more flexible than that of watercolour so it was obtained by using the best resins and raw materials. Another important aspect of this range is its ability to flow, so despite their opacity they can be used thinly, in transparent or semi-transparent washes. Thanks to the highest concentration of pigments, the Cover Tempera-Gouaches ensure luminosity and depth in all shades. They can be mixed and combined with other Gouache range and Tempera One line from Renesans and can be reactivated and reworked on various absorbent surfaces such as paper, cardboard, and canvas. Cover Tempera-Gouache paints are available in 20 ml tubes, and Titanium White and Vine Black are also produced in 60 ml tubes as well as in assorted sets in 20 and 60 ml.

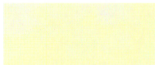
42 wysokiej jakości tempery gwasze Cover typu 'body paint' zachowują najlepsze cechy tradycyjnych gwaszy i temper, jednocześnie rozszerzając wachlarz oraz wszechstronność każdego koloru. Wyjątkowe spoiwo zapewnia więcej pigmentu przy każdym pociągnięciu pędzla, oferując niezwykłą intensywność, siłę i jedwabistość. Unikalna formuła tempery-gwaszy Cover podkreśla świetlistość oraz blask wysokiej jakości suchych pigmentów artystycznych nawet po wyschnięciu warstwy. Istotnym aspektem farb typu body tempera-gwasz jest ich nieprzezroczystość, którą uzyskujemy dzięki wyższej zawartości pigmentu, a ich naturalna i wyjątkowa matowość nie jest dodatkowo wzmacniana poprzez dodawanie bieli. Dzięki głębokiemu, matowemu aspektowi tych farb oraz intensywności każdego z odcieni, zapewniają one wiele, uzupełniających się sposobów artystycznej ekspresji: transparentna seria akwareli Intense Water pozwala na przenikanie i widoczność papieru poprzez nałożone warstwy, podczas gdy tempery-gwasze Cover tworzą płaskie, głębokie i jednolite obszary farby. Dają one szerokie możliwości łączenia z farbami akwarelowymi Intense Water oraz akwarelami w kostkach, umożliwiając płynne połączenie obu gam kolorystycznych. Warstwa farb Cover tempera-gwasz musi być grubsza i bardziej elastyczna niż w przypadku akwareli, dlatego uzyskujemy ją przy użyciu najlepszych, nowoczesnych żywic i surowców. Kolejnym ważnym aspektem tego typu farb jest ich dobra płynność, dlatego pomimo swojej nieprzezroczystości można je stosować w postaci cienkiej, transparentnej lub półtransparentnej warstwy. Dzięki wysokiej koncentracji pigmentów Cover tempera-gwasz zapewniają świetlistość i głębię we wszystkich odcieniach. Można je mieszać i łączyć z innymi produktami z serii Gouache oraz z linią Tempera One firmy Renesans, a także podnosić reaktywność i przerabiać na wielu chłonnych powierzchniach, takich jak papier, tektura czy płótno. Farby tempera-gwasz Cover dostępne są na sztuki w tubach aluminiowych o pojemności 20 ml, a biel tytanowa i czerni winoróżna także w tubach o poj.60 ml, jak również w kompletach kolorystycznych 20 i 60 ml.

42 gouache extrafini per artisti, in grado di conservare le migliori caratteristiche di gouache e tempera tradizionali. L'esclusivo legante usato fornisce più pigmentazione, offrendo un effetto finale, straordinariamente intenso, compatto e vellutato. La formulazione di Cover enfatizza la profondità e la brillantezza dei pigmenti selezionati, anche dopo che il film pittorico si è asciugato. Un aspetto importante della tempera, "a guazzo" è la sua opacità, ottenuta grazie al maggiore contenuto di pigmenti puri. La loro opacità naturale ed unica non viene alterata, nella nostra formulazione, con l'aggiunta di titanio. Con il loro aspetto profondo, opaco, pastoso ed intenso, questi colori forniscono molti modi di utilizzo. Se la serie di acquerelli Renesans, permette di penetrare nella carta e di essere visibile attraverso gli strati applicati, i colori Cover creano zone di colore profonde ed uniformi. Offrendo ampie possibilità di combinazione con i colori ad acquarello e consentendo una combinazione fluida di miscelazione. Lo strato pittorico dei colori Cover deve essere più spesso ed elastico rispetto a quello degli acquerelli: questo lo otteniamo utilizzando le migliori e moderne resine e materie prime. Altro aspetto importante dei colori Cover per belle arti, è la loro buona distensione: possono essere utilizzati in strati diluiti: trasparenti o semitrasparenti. Possono essere miscelati e combinati con altri prodotti Renesans, per lavorare su molte superfici assorbenti, come carta, cartone o tela. I gouache Cover sono disponibili singolarmente in tubetti di alluminio da 20 ml, bianco titanio e nero vite anche in tubi da 60 ml, nonché in set di colori assortiti.

42 высококачественные темперы-гуаши Cover типа 'body paint' сохраняют лучшие черты традиционной гуаши и темперы, расширяя при этом гамму и универсальность каждого цвета. Уникальное связующее вещество обеспечивает больше пигмента при каждом мазке кисти, обеспечивая невероятную интенсивность, прочность и шелковистость. Уникальная формула темперы-гуаши Cover подчеркивает сияние и блеск высококачественных сухих художественных пигментов даже после высыхания слоя. Важным свойством красок темперы-гуаши является их непрозрачность, которую мы получаем за счет более высокого содержания пигментов, а их естественная и исключительная матовость дополнительно не усиливается добавлением белил. Благодаря глубокому, матовому аспекту этих красок и интенсивности каждого оттенка они обеспечивают множество дополнительных способов художественного выражения: прозрачные акварели серии Intense Water позволяют бумаге просачиваться сквозь нанесенные слои, а темпера-гуашь Cover создает ровные, глубокие и однородные участки краски. Они дают широкий спектр комбинаций с акварельными красками Intense Water и акварелью в кюветах, позволяя плавно сочетать обе цветочные гаммы. Слой красок темперы-гуаши Cover должен быть более толстым и гибким, чем в случае с акварелью, поэтому мы получаем его, используя лучшие, современные смолы и сырье. Еще одним важным аспектом красок этого типа является их хорошая растекаемость, поэтому, несмотря на непрозрачность, их можно использовать в виде тонкого, прозрачного или полупрозрачного слоя. Благодаря высокой концентрации пигментов, темпера-гуашь Cover обеспечивает сияние и глубину всех оттенков. Их можно смешивать и сочетать с другими продуктами серии Gouache и линией Tempera One от Renesans, а также их можно повторно активировать и перерабатывать на различных впитывающих поверхностях, таких как бумага, картон и холст. Краски темпера-гуашь Cover, доступны поштучно в алюминиевых тубах по 20 мл, а белила титановые и винный чёрный также в тубах по 60 мл, также как и в цветных наборах по 20 и 60 мл.



Price group 1  
**01**  $\frac{\square}{8}$  PW6  
**Titanium white**  
 Biel tytanowa  
 Titanweiss  
 Bianco titanio  
 Blanco de titanio  
 Blanc de titane  
 Белила титановые



Price group 2  
**02**  $\frac{\square}{8}$  PY53  
**Naples yellow**  
 Zółta z Neapolu  
 Neapelgelb  
 Giallo Napoli  
 Amarillo Nápoles  
 Jaune Naples  
 Жёлтый неаполитанский



Price group 1  
**03**  $\frac{\square}{8}$  PW6, PR101  
**Naples yellow reddish**  
 Zółta z Neapolu czerwona  
 Neapelgelb rötlich  
 Giallo Napoli rossastro  
 Amarillo Nápoles rosa  
 Jaune de Naples rougeâtre  
 Неаполитанский розовый



Price group 1  
**04**  $\frac{\square}{7}$  PY3  
**Lemon yellow**  
 Zółta cytrynowa  
 Zitronengelb  
 Giallo limone  
 Amarillo limon  
 Jaune citron  
 Жёлтый лимонный



Price group 2  
**09**  $\frac{\square}{8}$  PO20  
**Cadmium orange**  
 Pomarańcz kadmowy  
 Kadmiumorange  
 Cadmio arancio  
 Cadmio naranja  
 Cadmium orange  
 Кадмий оранжевый



Price group 3  
**10**  $\frac{\square}{8}$  PO36  
**Pale Vermilion**  
 Cynober jasny  
 Zinnober rot hell  
 Cinabro chiaro  
 Bermellón claro  
 Vermilion clair  
 Киноварь светлая



Price group 1  
**11**  $\frac{\square}{7}$  PR254  
**Deep Vermilion**  
 Cynober ciemny  
 Zinnober rot dunkel  
 Cinabro scuro  
 Bermellón oscuro  
 Vermilion foncé  
 Киноварь тёмная



Price group 2  
**12**  $\frac{\square}{8}$  PR146  
**Carmine**  
 Karmin  
 Karminrot  
 Carminio  
 Carmin  
 Carmin  
 Кармин



Price group 1 Primary red  
**17**  $\frac{\square}{7}$  PR122, PV19  
**Magenta**  
 Magenta  
 Magenta  
 Magenta  
 Magenta  
 Маджента



Price group 1  
**18**  $\frac{\square}{7}$  PW6, PR122, PV23  
**Mineral violet pale**  
 Fiolet mineralny jasny  
 Tiefviolett hell  
 Violetto minerale chiaro  
 Violeta mineral claro  
 Violette mineral clair  
 Фиолетовый минеральный светлый



Price group 1  
**19**  $\frac{\square}{7}$  PV23  
**Mineral violet deep**  
 Fiolet mineralny ciemny  
 Tiefviolett dunkel  
 Violetto minerale scuro  
 Violeta mineral oscuro  
 Violette mineral foncé  
 Фиолетовый минеральный тёмный



Price group 1  
**20**  $\frac{\square}{7}$  PB27  
**Prussian blue**  
 Błękit pruski  
 Preussischblau  
 Blu di Prussia  
 Azul de Prusia  
 Bleu de Prusse  
 Синий прусский



Price group 1 Primary blue  
**25**  $\frac{\square}{8}$  PW6, PB15:1  
**Cyan blue**  
 Błękit cyjan  
 Cyanblau  
 Bleu cyan  
 Azul cyan  
 Cyan  
 Синий циан



Price group 1  
**26**  $\frac{\square}{8}$  PY65, PB15:1  
**Cinnabar green pale**  
 Zielen cynobrowa jasna  
 Zinnobergrün hell  
 Verde cinabro chiaro  
 Verde cinabro claro  
 Cinabre vert clair  
 Киноварно-зелёный светлый



Price group 1  
**27**  $\frac{\square}{8}$  PY83, PB15:6  
**Cinnabar green deep**  
 Zielen cynobrowa ciemna  
 Zinnobergrün dunkel  
 Verde cinabro scuro  
 Verde cinabro oscuro  
 Cinabre vert foncé  
 Киноварно-зелёный тёмный



Price group 3  
**28**  $\frac{\square}{8}$  PG50  
**Cobalt green pale**  
 Zielen kobaltowa jasna  
 Kobaltgrün hell  
 Verde cobalto chiaro  
 Cobalto verde claro  
 Vert cobalt clair  
 Кобальт зелёный светлый



Price group 1  
**33**  $\frac{\square}{8}$  PB7  
**Natural raw Sienna**  
 Ziemia sienieska naturalna  
 Siena natur  
 Terra di Siena naturale  
 Siena natural  
 Terre de Siennne naturelle  
 Сиена натуральная



Price group 1  
**34**  $\frac{\square}{8}$  PB7  
**Burnt Sienna**  
 Ziemia sienieska palona  
 Siena gebrannt  
 Siena bruciata  
 Siena tostada  
 Siennne brûlée  
 Сиена жжёная



Price group 1  
**35**  $\frac{\square}{8}$  PB7  
**Raw Umber**  
 Umbra naturalna  
 Umbra natur  
 Terra ombr natural  
 Tierra de sombra natural  
 Terre d'ombre naturelle  
 Умбра натуральная



Price group 1  
**36**  $\frac{\square}{8}$  PB7  
**Burnt Umber**  
 Umbra palona  
 Umbra gebrannt  
 Terra ombr bruciata  
 Tierra de sombra tostada  
 Terre d'ombre brûlée  
 Умбра жжёная



Price group 1  
**41**  $\frac{\square}{8}$  PBK11  
**Mars black**  
 Czerń marsowa  
 Marsschwarz  
 Nero di Marte  
 Negro de Marte  
 Noir Mars  
 Марс чёрный



Price group 1  
**42**  $\frac{\square}{8}$  PBK7, PBK9  
**Vine black**  
 Czerń z winorośli  
 Rebenschwarz  
 Nero vite  
 Negro de viña  
 Noir de vigne  
 Винный чёрный





Price group 2

**05** <sup>8</sup> PY35**Cadmium yellow pale**

Zółta kadmowa jasna  
Kadmiumgelb hell  
Giallo cadmio chiaro  
Amarillo cadmio claro  
Jaune cadmium clair  
Жёлтый кадмий светлый



Price group 2

**06** <sup>8</sup> PY37**Cadmium yellow medium**

Zółta kadmowa średnia  
Kadmiumgelb mittel  
Giallo cadmio medio  
Amarillo cadmio medio  
Jaune de cadmium moyenne  
Жёлтый кадмий средний



Price group 2

**07** <sup>8</sup> PO20**Cadmium yellow deep**

Zółta kadmowa ciemna  
Kadmiumgelb dunkel  
Giallo cadmio scuro  
Amarillo cadmio oscuro  
Jaune de cadmium foncé  
Жёлтый кадмий тёмный



Price group 1 Primary yellow

**08** <sup>7</sup> PY74**Chromium yellow (hue)**

Zółta chromowa  
Chromgelb  
Giallo cromo  
Amarillo cromado  
Jaune de chrome  
Хром жёлтый



Price group 2

**13** <sup>8</sup> PR108**Cadmium red pale**

Czerwień kadmowa jasna  
Kadmiumrot hell  
Rosso cadmio chiaro  
Rojo cadmio claro  
Rouge cadmium clair  
Красный кадмий светлый



Price group 3

**14** <sup>8</sup> PR108**Cadmium red deep**

Czerwień kadmowa ciemna  
Kadmiumrot dunkel  
Rosso cadmio scuro  
Rojo de cadmio oscuro  
Rouge de cadmium foncé  
Красный кадмий тёмный



Price group 3

**15** <sup>8</sup> PR177**Madder lake**

Lazur krapkowy  
Krapplack  
Laca garanza  
Laca garanza  
Laque garance  
Краповый лак



Price group 1

**16** <sup>8</sup> PW6, PR122**Rose quinacridone**

Róż quinacridone  
Quinacridonrosa  
Rosa quinacridone  
Rose quinacridone  
Rose quinacridone  
Розовый хинакридон



Price group 2

**21** <sup>8</sup> PB29**French ultramarine**

Ultramarina francuska  
Französisches Ultramarin  
Ultramarina francese  
Ultramarine francese  
Outremer français  
Французский ультрамарин



Price group 3

**22** <sup>8</sup> PB28**Cobalt blue pale**

Błękit kobaltowy jasny  
Kobaltblau hell  
Bleu cobalt clair  
Azul de cobalt claro  
Bleu cobalt clair  
Кобальт синий светлый



Price group 3

**23** <sup>8</sup> PB28**Cobalt blue deep**

Błękit kobaltowy ciemny  
Kobaltblau dunkel  
Bleu cobalt scuro  
Azul de cobalt oscuro  
Bleu cobalt foncé  
Кобальт синий тёмный



Price group 1

**24** <sup>8</sup> PW6, PG7, PB153**Turquoise**

Turkis  
Türkis  
Turquoise  
Turquesa  
Turquoise  
Бирюзовый



Price group 3

**29** <sup>8</sup> PG50**Cobalt green deep**

Zieleń kobaltowa ciemna  
Kobaltgrün dunkel  
Verde cobalto scuro  
Verde cobalto scuro  
Vert cobalt foncé  
Кобальт зелёный тёмный



Price group 1

**30** <sup>7</sup> PY65, PG8**Sap green**

Zieleń soczysta  
Saftgrün  
Verde vesiccia  
Verde vejiga  
Verte de vessie  
Зелень сочная



Price group 1

**31** <sup>7</sup> PG7**Emerald green**

Zieleń szmaragdowa  
Smaragdgrün  
Verde esmeralda  
Verde esmeralda  
Vert émeraude  
Зелёный изумрудный



Price group 1

**32** <sup>8</sup> PG17**Chromium oxide green**

Zieleń chromowa  
Chromoxidgrün stumpf  
Ossido di cromo verde  
Óxido de crome vert  
Oxide de chrome vert  
Зелень хром



Price group 1

**37** <sup>8</sup> PB7**Pozzuoli red**

Czerwień Pozzuoli (Puccola)  
Pozzuoli Rot  
Rosso Pozzuoli  
Rojo Pozzuoli  
Rouge Pozzuoli  
Красный Поццуоли



Price group 1

**38** <sup>8</sup> PR101**English red**

Czerwień angielska  
Englisch rot  
Rosso Inglese  
Rojo Inglés  
Terre rouge Anglais  
Английская красная



Price group 1

**39** <sup>8</sup> PY42**Gold ochre**

Ugier złoty  
Goldocker  
Ocra d'oro  
Ocra de oro  
Ocra d'or  
Ocra d'or  
Ocra золотистая



Price group 1

**40** <sup>8</sup> PB6**Brown ochre**

Ugier brunatny  
Brauner Ocker  
Ocra bruna  
Ocra marron  
Ocra brune  
Ocra коричневая

**COVER**

Symbols: Słita krycia **■** Kryjaca **▣** Półkryjaca **▤** Póllaserunkowa **▥**  
Opacity Opaque Semi-opaque Semi-transparent  
Deckkraft Deckend Halbedkend Halblasierend  
Coprenza Coprente Semi-coprente Semi-transparente  
Краски Укрывистые Полуукрывистые Полуупрочные

Odporność na światło\*: 8 Wyśmienita 7 Bardzo dobra  
Lightfastness Excellent Very good  
Lichtechtheit Hochste Sehr gute  
Resistenza alla luce Eccellente Molto buona  
Светостойкость Очень высокая Высокая

\* Blue wool scale

CIN code (colour index number):  
PW (pigment white); PY (pigment yellow); PR (pigment red); PO (pigment orange)  
PV (pigment violet); PB (pigment brown); PG (pigment green); PB (pigment blue)  
PBK (pigment black)



## ADDITIVES for Gouache & Tempera



### PAINTING MEDIUM

When mixed with paints, makes them shine and reduces viscosity. Gives a glossy and silky touch.

#### Medium Malarskie

Stosowanie w trakcie malowania zmniejsza lepkość. Nadaje połysk i jedwabistość.



### FIXATIVE & FINAL VARNISH MAT

Fast drying. Does not turn yellow. Protects and gives a matte finish.

#### Fiksatywa & Werniks Końcowy Transparentny

Szybkoschnący, nie żółknie.

Chroni i nadaje matowe wykończenie.



### FINAL VARNISH GLOSS

Acrylic resin in White spirit. Protective varnish, giving a glossy finish. Not yellowing and fast drying.

#### Werniks Końcowy z Połyskiem

Żywica akrylowa w White spirit.

Szybkoschnący, nie żółknie. Chroni i nadaje połysk.

## MASKING AUXILIARIES



### REMOVABLE MASKING FLUID

Latex-based liquid frisket which is used for masking certain areas, before the paints are applied.

#### Płyn Maskujący

Płynny frisket na bazie lateksu, używany do maskowania wybranych fragmentów przed nałożeniem farby.



### PERMANENT MASKING FLUID

Water repellent, non-removable liquid. Excellent for details.

#### Medium Trwale Maskujące

Skutecznie zabezpiecza powierzchnię przed działaniem wody oraz farby. Wyśmienite do detali.



### REMOVABLE MASKING POWDER

It permits a lot of new possibilities for masking the areas.

#### Proszek Maskujący

Tworzy wiele nowych możliwości maskowania obszarów.



### RUBBER MASKING FLUID ERASER

#### Gumka do ścierania płynu maskującego

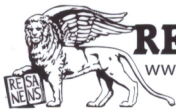
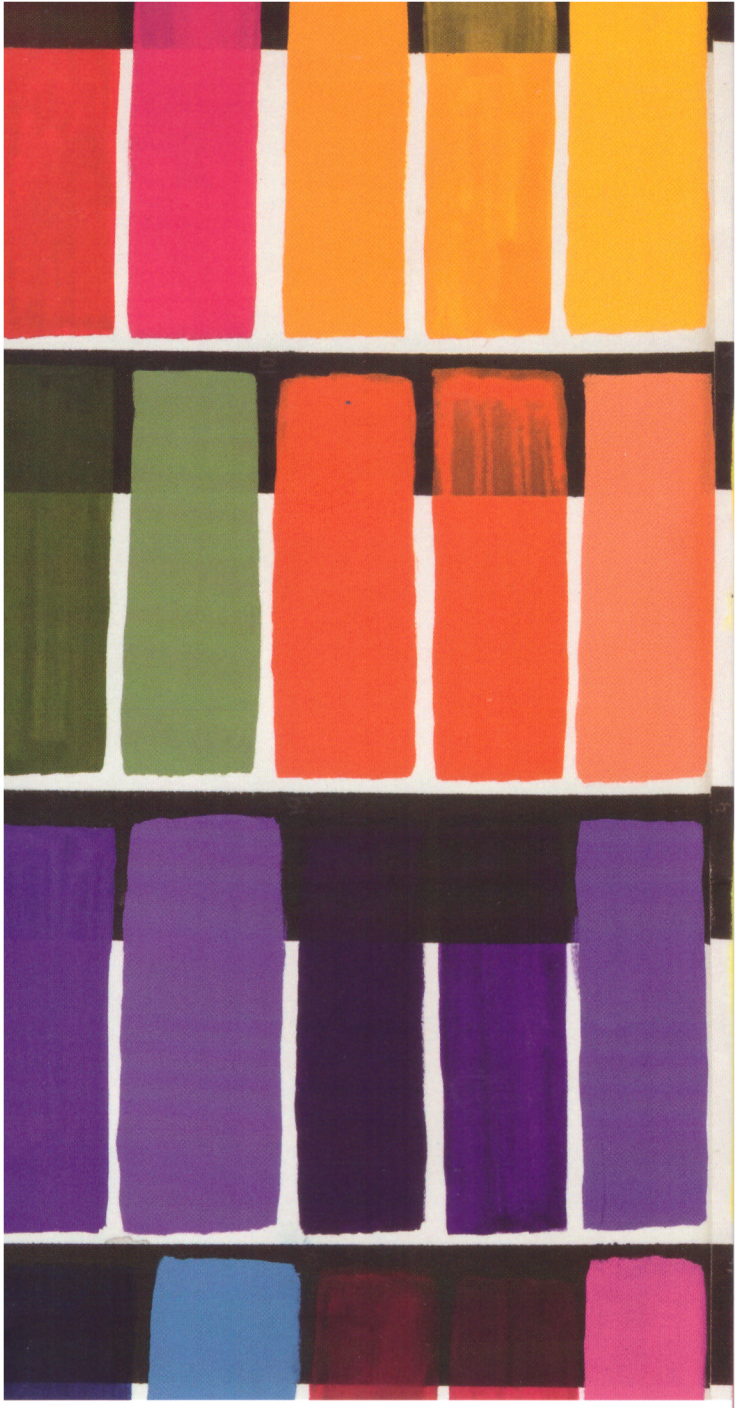


### PRECISION MASKING TAPE




#### Taśma Różowa Maskująca

Artists for Artists





**RENESENS**  
www.renesanspolska.pl

-  Renesans Polska
-  renesanspolska
-  farby.renesans

